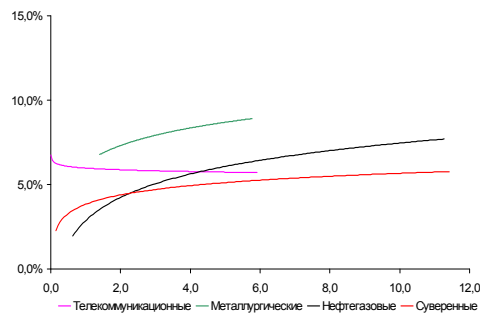
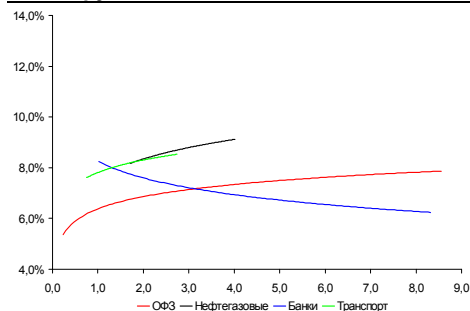


Рынок валютных облигаций



Источник: Bloomberg

Рынок рублевых облигаций (1-ый эшелон)



Источник: Bloomberg

Основные индикаторы долгового рынка

	Закрытие	Изм.	Доход%
Долговой рынок			
10-YR UST, YTM	3,56	-0,576 п.	↓
30-YR UST, YTM	4,50	-2,146 п.	↓
Russia-30	111,92	-0,02%	↓ 5,50
Rus-30 spread	194	-16 п.	↓
Bra-40	132,28	-0,13%	↓ 8,13
Tur-30	156,94	-0,19%	↓ 6,67
Mex-34	104,67	-0,49%	↓ 6,34
CDS 5 Russia	214	16 п.	↑
CDS 5 Gazprom	306	16 п.	↑
CDS 5 Brazil	158	86 п.	↑
CDS 5 Turkey	216	26 п.	↑
CDS 5 Ukraine	951	326 п.	↑
Ключевые показатели			
TED Spread	14	-26 п.	↓
iTraxx Crossover	507	1б. п.	↑
VIX Index, \$	1	0,40%	↑
Валютный и денежный рынок			
			YTD%
\$/Руб. ЦБП	30,5158	0,16%	↑ 1,1
\$/Руб.	30,4939	-0,30%	↓ 1,4
EUR/\$	1,3700	0,51%	↑ -4,4
\$/BRL	1,87	-0,70%	↓ 6,8
			Imp rate%
NDF Rub 3m	30,8700	0,23%	↑ 5,33
NDF Rub 6m	31,2900	0,22%	↑ 5,76
NDF Rub 12m	32,2000	0,19%	↑ 6,09
3M Libor	0,2500	0,036 п.	↑
Libor overnight	0,1706	0,176 п.	↑
MIACR, 1d	3,87	66 п.	↑
Прямое репо с ЦБ	25 214	-6 253	↓
Фондовые индексы			
			YTD%
RTS	1 375	-2,54%	↓ -4,8
DOW	9 908	-1,04%	↓ -5,0
S&P500	1 057	-0,89%	↓ -5,2
Bovespa	63 153	0,62%	↑ -7,9
Сырьевые товары			
Brent spot	69,60	-0,23%	↓ -9,6
Gold	1068,99	1,43%	↑ -2,8
Nickel	17 201	-3,55%	↓ -6,8

Источник: Bloomberg

Российский рынок

Комментарий по долговому рынку, стр. 2

Валютные облигации

Напряженность относительно госдолга ряда стране Евросоюза нарастает. Участники рынка ждут значимых заявлений на саммите лидеров ЕС, который пройдет в ближайший четверг.

Рублевые облигации

Продаж по-прежнему не наблюдается, но участники рынка внимательно следят за валютным курсом и динамикой нефтяных котировок. Усиление негатива возможно в случае, если нефть пробьет уровень в \$70/баррель.

НОВОСТИ ВКРАТЦЕ:

- Severstal Columbus разместила 8-летние евробонды на \$525 млн с доходностью 10.625% годовых.
- Банки привлекли на беззалоговом аукционе ЦБ 2,299 млрд руб сроком на 6 мес под 11.75% годовых
- ФБ ММВБ с 9 февраля начинает торги облигациями РЖД-23 в котировальном списке «В»
- Облигации РСХБ серии 10 и 11 включены в котировальный список "В" ФБ ММВБ

РОССИЙСКИЙ РЫНОК

Комментарий по долговому рынку

Валютные облигации

Накануне на мировых фондовых площадках сохранялись негативные настроения на фоне опасений, связанных с госдолгом уже всем известных стран Европы (в первую очередь, речь идет о Греции, чьи CDS-5 выросли до 420 б.п., +22 б.п., Испании, Португалии). В четверг в Брюсселе состоится саммит лидеров ЕС «Стратегия 2020». И последняя новость о том, что глава ЕЦБ Ж.К. Трише на день раньше вернулся из Австралии, дает основание ожидать принятия каких-либо важных решений.

Американские фондовые индексы падают уже четвертую неделю подряд – последний раз такое продолжительное падение мы могли наблюдать лишь в июле. По итогам дня индекс Dow Jones закрепился ниже психологической отметки в 10000 пунктов, потеряв чуть более 1%.

Тем не менее, рынок российских евробондов чувствует себя довольно-таки неплохо. Rus-30 опустился со 112% до 111.9% от номинала (YTM 5.5%). В корпоративном сегменте колебание цен в течение дня составляло порядка ¼ п.п. Наиболее просевшие за последние дни длинные выпуски показали даже небольшой рост.

Несмотря на серьезную коррекцию на сырьевых и фондовых площадках участники рынка по-прежнему воспринимают падение цен на российские евробонды как возможность открытия новых позиций по более низким ценам. Суверенный риск на Россию остался на прежнем уровне – 215 б.п., как впрочем и спрэд между Rus-30 и UST-10 – 195 б.п. Сегодня вновь не ожидается важных макроэкономических данных.

Рублевые облигации

Характер торгов на рынке рублевого долга остается без изменений. Инвесторы воздерживаются от активных покупок в условиях нестабильного рубля и давления на валютный курс со стороны нефтяного рынка. С другой стороны, избыточная ликвидность требует выхода – поэтому спросом пользуются наиболее качественные и ликвидные выпуски, выйти из которых будет несложно даже на падающем рынке.

Как следствие, облигации Москвы продолжают активно торговаться без видимых изменений в ценах. В корпоративном секторе как обычно треть биржевого оборота приходилась вчера на сделки с облигациями РЖД, еще порядка 15% - на два выпуска АФК Системы.

Сегодня начинаются вторичные торги недавно размещенным выпуском РЖД, что поддержит высокую активность в бумагах этого эмитента.

Михаил Авербах, Аналитик (+7 495) 783-5029
Екатерина Леонова, Старший аналитик (+7 495) 974-2515 доб. 8523

ДИНАМИКА РОССИЙСКИХ ОБЛИГАЦИЙ

Илл. 1: Динамика российских суверенных и субфедеральных еврооблигаций

	Дата погаш-я	Дюра-ция, лет	Дата ближ. купона	Ставка купона	Цена закрытия	Изме-нение	Доход-сть к оферте/погаш-ю	Текущ дох-сть	Спред по дю-рации	Сред к сувер. евро-облиг.	Изм.	Сред к сувер. евро-облиг.	Объем выпуска млн	Валюта	Рейтинги S&P/Moodys/Fitch
Суверенные															
Россия-10	03.31.10	0,14	03.31.10	8,25%	101,01	-0,09%	2,29%	8,17%	151	-0,8	0,14	328	USD	BBB / Baa1 / BBB	
Россия-18	07.24.18	6,16	07.24.10	11,00%	140,75	0,02%	5,03%	7,82%	200	-1,0	6,01	3 466	USD	BBB / Baa1 / BBB	
Россия-28	06.24.28	9,71	06.24.10	12,75%	172,09	0,09%	6,15%	7,41%	259	-0,5	9,42	2 500	USD	BBB / Baa1 / BBB	
Россия-30	03.31.30	11,42	03.31.10	7,50%	111,92	-0,02%	5,50%	6,70%	194	0,8	11,11	1 995	USD	BBB / Baa1 / BBB	
Минфин															
Минфин-11	05.14.11	1,23	05.14.10	3,00%	100,56	-0,03%	2,54%	2,98%	175	1,8	1,20	1 750	USD	BBB / Baa1 / BBB	
Муниципальные															
Москва-11	10.12.11	1,62	10.12.10	6,45%	105,43	0,12%	3,06%	6,12%	--	--	--	374	EUR	BBB / Baa1 / BBB	
Москва-16	10.20.16	5,76	10.20.10	5,06%	98,74	-0,17%	5,29%	5,13%	--	--	--	407	EUR	BBB / Baa1 / BBB	

Источник: Bloomberg, Отдел исследований Альфа-Банка

Илл. 2: Динамика российских банковских еврооблигаций

	Дата погаш-я	Дюра-ция, лет	Дата ближ. купона	Ставка купона	Цена закрытия	Изме-нение	Доход-сть к оферте/погаш-ю	Текущ дох-сть	Спред по дю-рации	Сред к сувер. евро-облиг.	Изм.	Сред к сувер. евро-облиг.	Объем выпуска млн	Валюта	Рейтинги S&P/Moodys/Fitch
Абсолют-10	03.30.10	0,14	03.30.10	9,13%	101,00	-0,00%	1,95%	9,03%	117	-10,6	-34	175	USD	/ Ba3 / BB+ / *	
АК Барс-10	06.28.10	0,39	06.28.10	8,25%	101,10	-0,06%	5,28%	8,16%	450	12,5	299	250	USD	/ Ba3 / BB	
АК Барс-11	06.20.11	1,30	06.20.10	9,25%	101,50	-0,12%	8,05%	9,11%	727	8,7	576	300	USD	/ Ba3 / BB	
Альфа-12	06.25.12	2,19	06.25.10	8,20%	101,45	-0,00%	7,52%	8,08%	674	-0,7	523	500	USD	B+ / Baa1 / BB-	
Альфа-13	06.24.13	2,95	06.24.10	9,25%	103,07	0,13%	8,18%	8,97%	691	-4,4	589	400	USD	B+ / Baa1 / BB-	
Альфа-15*	12.09.15	4,64	06.09.10	8,63%	99,57	-0,13%	8,72%	8,66%	646	2,8	369	225	USD	B- / Baa2 / B+	
Альфа-17*	02.22.17	5,19	02.22.10	8,64%	98,29	0,08%	8,97%	8,79%	671	-1,5	394	300	USD	B- / Baa2 / B+	
Банк Москвы-10	11.26.10	0,78	05.26.10	7,38%	103,55	-0,13%	2,84%	7,12%	205	14,8	54	300	USD	NR / Baa1 / BBB-	
Банк Москвы-13	05.13.13	2,92	05.13.10	7,34%	105,26	0,21%	5,54%	6,97%	427	-7,4	325	500	USD	/ Baa1 / BBB-	
Банк Москвы-15*	11.25.15	4,73	05.25.10	7,50%	99,77	0,04%	7,55%	7,52%	529	-0,8	252	300	USD	/ Baa2 / BB+	
Банк Москвы-17*	05.10.17	5,71	05.10.10	6,81%	95,38	-0,06%	7,65%	7,14%	462	0,6	262	400	USD	/ Baa2 / BB+	
Банк Союз	02.16.10	0,02	02.16.10	9,38%	98,63	0,00%	77,66%	9,51%	7688	854,6	7537	24	USD	B- / * / WR /	
ВТБ-11	10.12.11	1,57	04.12.10	7,50%	104,92	-0,04%	4,41%	7,15%	363	1,0	212	450	USD	BBB / Baa1 / BBB	
ВТБ-11-2	06.30.11	1,32	06.30.10	8,25%	105,07	0,04%	4,38%	7,85%	--	--	--	900	EUR	BBB / Baa1 / BBB	
ВТБ-12	10.31.12	2,50	04.30.10	6,61%	102,53	-0,02%	5,59%	6,45%	432	0,9	330	1 054	USD	BBB / Baa1 / BBB	
ВТБ-15*	02.04.15	4,35	08.04.10	6,32%	100,14	0,00%	6,28%	6,31%	403	0,0	126	0	USD	BBB- / Baa2 / BBB-	
ВТБ-16	02.15.16	5,22	02.15.10	4,25%	99,91	0,03%	4,27%	4,25%	--	--	--	388	EUR	BBB / Baa1 / BBB	
ВТБ-18	05.29.18	6,39	05.29.10	6,88%	100,99	0,10%	6,72%	6,81%	369	-2,1	169	1 706	USD	BBB / Baa1 / BBB	
ВТБ-35	06.30.35	12,72	06.30.10	6,25%	96,12	0,35%	6,57%	6,50%	205	0,5	107	693	USD	BBB / Baa1 / BBB	
ГПБ-11	06.15.11	1,29	06.15.10	7,97%	104,75	0,00%	4,30%	7,61%	352	-1,5	201	300	USD	B+ / Baa1 /	
ГПБ-13	06.28.13	3,02	06.28.10	7,93%	104,84	0,04%	6,32%	7,57%	505	-1,3	403	443	USD	BB / Baa3 /	
ГПБ-15	09.23.15	4,68	03.23.10	6,50%	98,42	-0,06%	6,84%	6,60%	459	1,2	182	948	USD	BB / Baa3 /	
Кредит Европа-10	04.13.10	0,18	04.13.10	7,50%	100,49	-0,37%	4,63%	7,46%	384	197,8	233	250	USD	/ Ba3 /	
ЛОКО-10	03.01.10	0,06	03.01.10	10,00%	99,13	0,00%	23,49%	10,09%	2271	58,7	2120	98	USD	/ B2 / B	
МБР-16*	03.10.16	4,61	03.10.10	8,88%	94,00	0,00%	10,22%	9,44%	796	0,1	519	60	USD	/ B3 / *+ /	
МДМ-11*	07.21.11	1,38	07.21.10	9,75%	103,00	-0,11%	7,52%	9,47%	674	7,2	523	200	USD	B / Baa3 / B+	
МежпромБ-10	02.12.10	0,01	02.12.10	9,50%	100,00	0,00%	8,82%	9,50%	804	-47,8	653	150	USD	NR / B1 / B	
МежпромБ-10-2	07.06.10	0,41	07.06.10	9,00%	99,06	-0,13%	10,82%	9,09%	--	--	--	200	EUR	BB- / B1 / B	
НОМОС-16	10.20.16	4,91	04.20.10	9,75%	98,29	0,01%	10,10%	9,92%	785	-0,2	508	125	USD	/ B1 / B+	
ПромсвязьБ-10	10.04.10	0,63	04.04.10	8,75%	102,43	0,00%	4,91%	8,54%	412	-2,4	261	200	USD	B / Baa2 / B+	
ПромсвязьБ-11	10.20.11	1,58	04.20.10	8,75%	103,88	-0,03%	6,30%	8,42%	551	0,7	400	225	USD	B / Baa2 / B+	
ПромсвязьБ-13	01.15.13	2,59	07.15.10	10,75%	106,99	0,14%	8,03%	10,05%	675	-5,8	573	150	USD	B / Baa2 / B+	
ПромсвязьБ-18*	01.31.18	5,33	07.31.10	12,50%	105,34	-0,18%	11,46%	11,87%	920	3,5	643	100	USD	CCC+ / Baa3 / B-	
ПСБ-15*	09.29.15	4,74	03.29.10	6,20%	100,09	-0,04%	6,18%	6,19%	392	0,8	115	400	USD	/ Baa2 / BBB-	
РенКап-10	06.27.10	0,38	06.27.10	9,50%	96,00	0,00%	20,53%	9,90%	1975	6,4	1824	185	USD	B- / / CCC / *	
РСХБ-10	11.29.10	0,79	05.29.10	6,88%	103,59	-0,04%	2,35%	6,64%	156	2,5	5	350	USD	/ Baa1 / BBB	
РСХБ-13	05.16.13	2,94	05.16.10	7,18%	106,08	-0,04%	5,13%	6,76%	385	1,2	283	647	USD	/ Baa1 / BBB	
РСХБ-14	01.14.14	3,50	07.14.10	7,13%	105,98	0,03%	5,41%	6,72%	362	-1,0	39	720	USD	/ Baa1 / BBB	
РСХБ-16	09.21.16	5,28	03.21.10	6,97%	101,05	0,10%	6,77%	6,90%	451	-1,9	174	500	USD	/ Baa2 / BBB-	
РСХБ-17	05.15.17	5,84	05.15.10	6,30%	98,21	0,06%	6,61%	6,41%	358	-1,5	159	1 167	USD	/ Baa1 / BBB	
РСХБ-18	05.29.18	6,25	05.29.10	7,75%	105,80	0,11%	6,82%	7,33%	379	-2,3	180	980	USD	/ Baa1 / BBB	
Русский Стандарт-10	10.07.10	0,64	04.07.10	7,50%	99,09	-0,10%	8,91%	7,57%	813	15,3	662	412	USD	B+ / Baa3 /	
Русский Стандарт-10-2	06.29.10	0,39	06.29.10	8,49%	100,49	0,03%	7,13%	8,44%	635	-10,5	484	297	USD	B+ / Baa3 / B+	
Русский Стандарт-11	05.05.11	1,18	05.05.10	8,63%	98,37	0,01%	10,04%	8,77%	925	-0,9	774	350	USD	B+ / Baa3 /	
Русский Стандарт-15*	12.16.15	4,58	06.16.10	8,88%	93,80	-0,19%	10,31%	9,46%	805	4,4	528	200	USD	B- / B1 /	
Русский Стандарт-16*	12.01.16	4,98	06.01.10	9,75%	93,77	0,08%	11,07%	10,40%	882	-1,7	605	200	USD	B- / B1 /	
Сбербанк-11	11.14.11	1,68	05.14.10	5,93%	105,18	0,11%	2,89%	5,64%	211	-7,7	60	750	USD	/ A3 / BBB	

Сбербанк-13	05.15.13	2,97	05.15.10	6,48%	106,33	0,07%	4,38%	6,09%	310	-2,6	208	500	USD	/ A3 / BBB
Сбербанк-13-2	07.02.13	3,10	07.02.10	6,47%	106,22	0,02%	4,47%	6,09%	320	-0,9	218	500	USD	/ A3 / BBB
Сбербанк-15*	02.11.15	4,25	02.11.10	6,23%	100,05	-0,03%	6,22%	6,23%	443	0,8	119	1 000	USD	/ Baa1 / BBB-
УРСА-11*	12.30.11	1,73	06.30.10	12,00%	107,15	-0,07%	7,85%	11,20%	707	2,8	556	130	USD	/ Ba3 /
УРСА-11-2	11.16.11	1,69	11.16.10	8,30%	102,77	0,12%	6,56%	8,08%	--	--	--	220	EUR	/ Ba2 / BB-
Татфондбанк-10	04.26.10	0,21	04.26.10	9,75%	100,48	0,00%	7,25%	9,70%	647	-3,9	496	84	USD	/ B2 /
ТранскапиталБ-10	05.10.10	0,25	05.10.10	9,13%	100,13	-0,60%	8,43%	9,11%	765	235,0	614	140	USD	/ B1 /
ТранскапиталБ-17	07.18.17	5,26	07.18.10	10,51%	95,88	0,00%	11,35%	10,97%	909	0,0	632	100	USD	/ B2 /
ТранскредитБ-10	05.16.10	0,27	05.16.10	7,00%	100,89	-0,05%	3,60%	6,94%	282	14,3	131	348	USD	BB/ Ba1 /
ТранскредитБ-11	06.17.11	1,29	06.17.10	9,00%	104,61	-0,03%	5,42%	8,60%	463	1,1	312	350	USD	BB/ Ba1 /
Траст-10	05.29.10	0,31	05.29.10	9,38%	98,50	2,74%	14,24%	9,52%	1346	-906,5	1195	200	USD	/ Caa1 / B-/*-
УРСА-10	05.21.10	0,28	05.21.10	7,00%	95,62	0,04%	22,32%	7,32%	--	--	--	164	EUR	/ Ba2 /
ХКФ-10	04.11.10	0,17	04.11.10	9,50%	100,99	0,61%	3,62%	9,41%	284	-349,9	133	200	USD	B+ / Ba3 /
ХКФ-11	06.20.11	1,29	06.20.10	11,00%	102,10	-0,12%	9,30%	10,77%	852	8,5	701	316	USD	B+ / Ba3 /

Источник: Bloomberg, Отдел исследований Альфа-Банка

* - Доходность и дюрация рассчитываются к дате исполнения опциона на покупку

Илл. 3: Динамика российских корпоративных еврооблигаций в разбивке по секторам

	Дата погаш-я	Дюра-ция, лет	Дата ближ. купона	Ставка купона	Цена закрытия	Изме-нение	Дох-сть к оффере/погаш-ю	Текущ дох-сть	Спред по дюрации	Спред к сувер. евро-облиг. Изм.	Сред к сувер. евро-облиг.	Объем выпуска млн	Валюта	Рейтинги S&P/Moodys/Fitch
Нефтегазовые														
Газпром-10	09.27.10	0,63	09.27.10	7,80%	103,25	-0,02%	2,52%	7,55%	--	--	--	1 000	EUR	BBB/ Baa1 / BBB
Газпром-12	12.09.12	2,71	12.09.10	4,56%	102,39	-0,08%	3,65%	4,45%	--	--	--	1 000	EUR	BBB/ Baa1 / BBB
Газпром-13-1	03.01.13	2,64	03.01.10	9,63%	111,41	0,09%	5,52%	8,64%	425	-3,8	323	1 750	USD	BBB/ Baa1 / BBB
Газпром-13-2	07.22.13	3,24	07.22.10	4,51%	104,20	-0,01%	3,21%	4,32%	193	0,1	-182	442	USD	/ /
Газпром-13-3	07.22.13	3,18	07.22.10	5,63%	102,83	0,13%	4,73%	5,47%	345	-4,3	-30	157	USD	BBB/ Baa1 / BBB
Газпром-13-4	04.11.13	2,83	04.11.10	7,34%	105,10	0,13%	5,56%	6,99%	429	-4,7	327	400	USD	BBB/ Baa1 / BBB
Газпром-13-5	07.31.13	3,13	07.31.10	7,51%	106,03	0,26%	5,58%	7,08%	430	-8,8	328	500	USD	BBB/ Baa1 / BBB
Газпром-14	02.25.14	3,59	02.25.10	5,03%	101,99	-0,21%	4,48%	4,93%	--	--	--	780	EUR	BBB/ Baa1 / BBB
Газпром-14-2	10.31.14	4,25	10.31.10	5,36%	101,90	-0,20%	4,90%	5,26%	--	--	--	700	EUR	BBB/ Baa1 / BBB
Газпром-14-3	07.31.14	3,86	07.31.10	8,13%	108,01	0,01%	6,05%	7,52%	427	-0,3	103	1 250	USD	BBB/ Baa1 / BBB
Газпром-15-1	06.01.15	4,55	06.01.10	5,88%	101,85	-0,19%	5,46%	5,77%	--	--	--	1 000	EUR	BBB/ Baa1 / BBB
Газпром-15-2	04.02.15	4,25	04.02.10	8,13%	111,51	-0,56%	5,52%	7,29%	--	--	--	850	EUR	BBB/ Baa1 / BBB
Газпром-16	11.22.16	5,56	05.22.10	6,21%	99,06	0,06%	6,38%	6,27%	335	-1,7	136	1 350	USD	BBB/ Baa1 / BBB
Газпром-17	03.22.17	5,85	03.22.10	5,14%	96,92	0,01%	5,67%	5,30%	--	--	--	500	EUR	BBB/ Baa1 / BBB
Газпром-17-2	11.02.17	6,41	11.02.10	5,44%	97,55	-0,02%	5,84%	5,58%	--	--	--	500	EUR	BBB/ Baa1 / BBB
Газпром-18	02.13.18	6,10	02.13.10	6,61%	102,00	0,03%	6,28%	6,48%	--	--	--	1 200	EUR	BBB/ Baa1 / BBB
Газпром-18-2	04.11.18	6,05	04.11.10	8,15%	106,59	0,00%	7,07%	7,64%	404	-0,6	204	1 100	USD	BBB/ Baa1 / BBB
Газпром-20	02.01.20	7,32	08.01.10	7,20%	103,30	0,23%	6,74%	6,97%	318	-2,7	171	798	USD	BBB+ / BBB+
Газпром-22	03.07.22	8,12	03.07.10	6,51%	91,64	0,04%	7,58%	7,10%	402	0,1	143	1 300	USD	BBB/ Baa1 / BBB
Газпром-34	04.28.34	10,91	04.28.10	8,63%	111,00	0,00%	7,62%	7,77%	406	0,6	212	1 200	USD	BBB/ Baa1 / BBB
Газпром-37	08.16.37	11,27	02.16.10	7,29%	92,33	0,23%	7,98%	7,89%	442	-1,4	248	1 250	USD	BBB/ Baa1 / BBB
Лукойл-14	11.05.14	4,11	05.05.10	6,38%	102,84	-0,19%	5,68%	6,20%	389	4,6	65	900	USD	BBB- / Baa2 / BBB-
Лукойл-17	06.07.17	5,90	06.07.10	6,36%	99,11	-0,24%	6,51%	6,41%	348	3,7	148	500	USD	BBB- / Baa2 / BBB-
Лукойл-19	11.05.19	7,03	05.05.10	7,25%	100,92	-0,49%	7,11%	7,18%	409	6,6	209	600	USD	BBB- / Baa2 / BBB-
Лукойл-22	06.07.22	8,39	06.07.10	6,66%	95,06	0,20%	7,27%	7,00%	371	-1,9	112	500	USD	BBB- / Baa2 / BBB-
ТНК-ВР-11	07.18.11	1,39	07.18.10	6,88%	104,13	-0,06%	3,90%	6,60%	312	2,8	161	500	USD	BBB- / Baa2 / BBB-
ТНК-ВР-12	03.20.12	1,97	03.20.10	6,13%	103,03	-0,10%	4,60%	5,95%	382	4,0	231	500	USD	BBB- / Baa2 / BBB-
ТНК-ВР-13	03.13.13	2,75	03.13.10	7,50%	105,92	-0,01%	5,39%	7,08%	412	0,2	310	600	USD	BBB- / Baa2 / BBB-
ТНК-ВР-16	07.18.16	5,23	07.18.10	7,50%	103,69	0,09%	6,78%	7,23%	453	-1,7	176	1 000	USD	BBB- / Baa2 / BBB-
ТНК-ВР-17	03.20.17	5,63	03.20.10	6,63%	98,00	0,10%	6,98%	6,76%	396	-2,2	196	800	USD	BBB- / Baa2 / BBB-
ТНК-ВР-18	03.13.18	6,00	03.13.10	7,88%	104,03	0,22%	7,21%	7,57%	418	-4,1	218	1 100	USD	BBB- / Baa2 / BBB-
Транснефть-12	06.27.12	2,24	06.27.10	5,38%	102,90	-0,05%	4,07%	5,23%	--	--	--	700	EUR	BBB/ Baa1 /
Транснефть-12-2	06.27.12	2,24	06.27.10	6,10%	103,97	-0,08%	4,33%	5,87%	355	2,6	204	500	USD	BBB/ Baa1 /
Транснефть-14	03.05.14	3,61	03.05.10	5,67%	101,38	-0,42%	5,29%	5,59%	350	11,6	26	1 300	USD	BBB/ Baa1 /
Металлургические														
Евраз-13	04.24.13	2,80	04.24.10	8,88%	101,00	0,00%	8,50%	8,79%	723	0,0	621	1 156	USD	B+/*- / B2 / B+/*-
Евраз-15	11.10.15	4,61	05.10.10	8,25%	100,50	0,00%	8,13%	8,21%	588	0,0	311	577	USD	B+/*- / B2 / B+/*-
Евраз-18	04.24.18	5,77	04.24.10	9,50%	103,50	0,00%	8,89%	9,18%	586	-0,5	386	511	USD	B+/*- / B2 / B+/*-
Распадская-12	05.22.12	2,11	05.22.10	7,50%	101,04	0,02%	6,99%	7,42%	621	-2,0	470	300	USD	/ B1 / B+
Северсталь-13	07.29.13	3,03	07.29.10	9,75%	104,50	0,12%	8,23%	9,33%	696	-4,2	594	1 250	USD	BB- / Ba3 / B+/*-
Северсталь-14	04.19.14	3,49	04.19.10	9,25%	103,87	-0,05%	8,14%	8,91%	635	1,3	311	375	USD	BB- / Ba3 / B+
ТМК-11	07.29.11	1,40	07.29.10	10,00%	104,63	-0,10%	6,64%	9,56%	586	6,2	435	600	USD	B/ B1 /

Телекоммуникационные

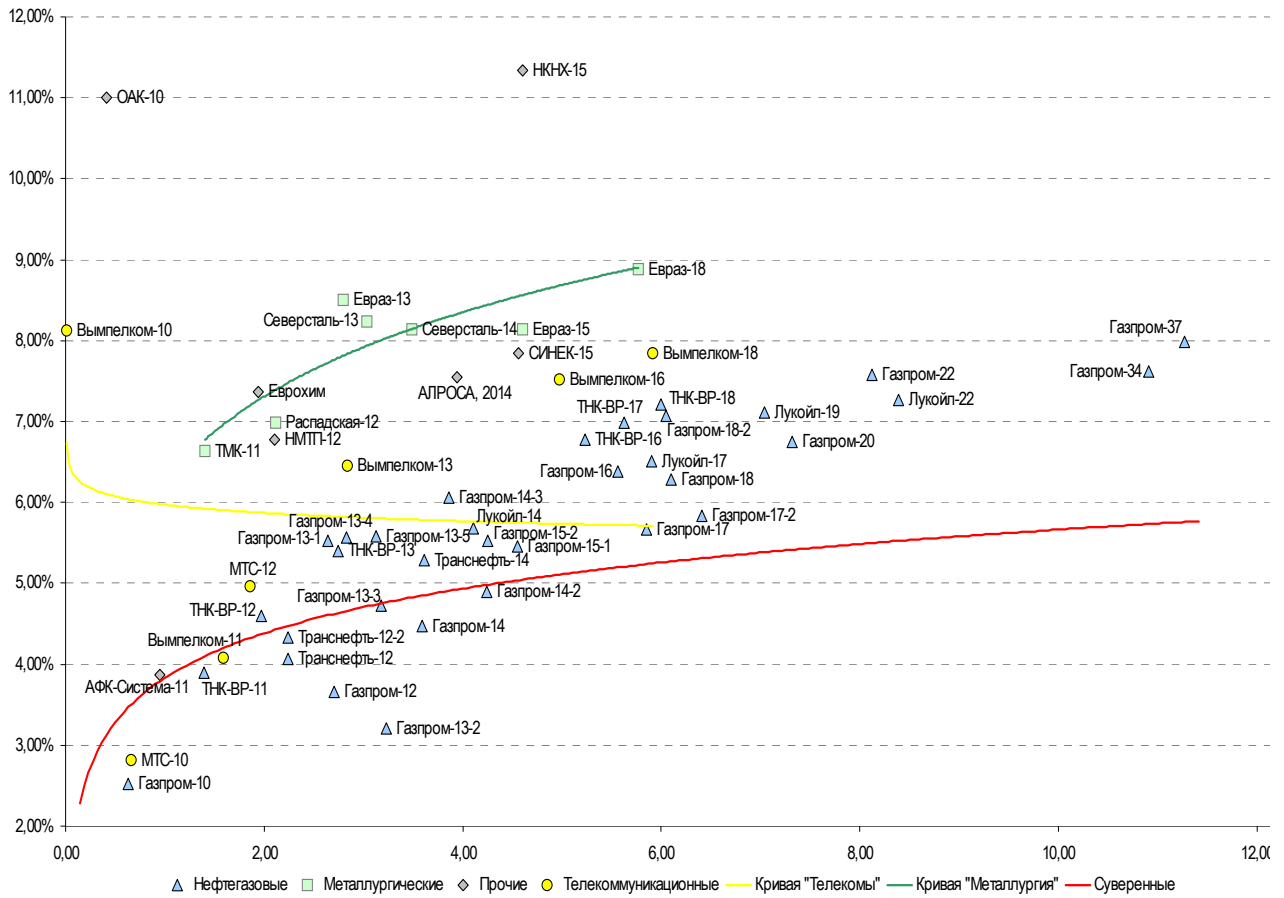
МТС-10	10.14.10	0,66	04.14.10	8,38%	103,71	-0,10%	2,82%	8,08%	204	11,3	53	400	USD	BB/ Ba2 / BB+
МТС-12	01.28.12	1,86	07.28.10	8,00%	105,63	-0,15%	4,96%	7,57%	418	7,3	267	400	USD	BB/ Ba2 / BB+
Вымпелком-10	02.11.10	0,01	02.11.10	8,00%	100,00	0,00%	8,13%	8,00%	735	13,5	584	300	USD	BB+/ Ba2 /
Вымпелком-11	10.22.11	1,59	04.22.10	8,38%	106,98	-0,09%	4,08%	7,83%	330	4,4	179	185	USD	BB+/ Ba2 /
Вымпелком-13	04.30.13	2,84	04.30.10	8,38%	105,51	-0,11%	6,45%	7,94%	518	3,9	416	801	USD	BB+/ Ba2 /
Вымпелком-16	05.23.16	4,98	05.23.10	8,25%	103,57	0,02%	7,52%	7,97%	527	-0,5	250	600	USD	BB+/ Ba2 /
Вымпелком-18	04.30.18	5,92	04.30.10	9,13%	107,62	0,12%	7,85%	8,48%	482	-2,7	282	1 000	USD	BB+/ Ba2 /

Прочие

АФК-Система-11	01.28.11	0,95	07.28.10	8,88%	104,71	-0,15%	3,87%	8,48%	309	14,3	158	93	USD	BB/ Ba3 / BB-
АПРОСА, 2014	11.17.14	3,94	05.17.10	8,88%	105,22	-0,03%	7,55%	8,43%	576	0,7	252	500	USD	B+/ Ba3 / B /*
Еврохим	03.21.12	1,94	03.21.10	7,88%	100,98	-0,54%	7,36%	7,80%	658	27,2	507	300	USD	BB/ / BB
ОАК-10	07.09.10	0,42	07.09.10	10,00%	99,57	0,02%	11,00%	10,04%	1022	-5,7	871	200	USD	/ /
КЗОС-11	10.30.11	1,58	04.30.10	9,25%	85,02	0,01%	19,89%	10,88%	1911	0,2	1760	200	USD	NR/ / C
НКНХ-15	12.22.15	4,60	06.22.10	8,50%	88,02	0,01%	11,35%	9,66%	909	-0,2	632	31	USD	/ B1 / B /*
НМТП-12	05.17.12	2,11	05.17.10	7,00%	100,44	-0,02%	6,78%	6,97%	600	0,3	449	300	USD	BB+/ Ba1 /
Рольф-10	06.28.10	0,39	06.28.10	8,25%	75,50	0,00%	93,80%	10,93%	9302	55,7	9151	0	USD	NR/ WR /
СИНЕК-15	08.03.15	4,57	08.03.10	7,70%	99,36	-0,06%	7,85%	7,75%	559	1,3	282	250	USD	/ Ba1 / BBB-

Источник: Bloomberg, Отдел исследований Альфа-Банка

Илл. 5: Доходность российских корпоративных еврооблигаций



Источник: Bloomberg

Информация

Альфа-Банк (Москва)	Россия, Москва, 107078, пр-т Академика Сахарова, 12
Управление долговых ценных бумаг и деривативов	Саймон Вайн, Руководитель Управления (+7 495) 745-7896
Торговые операции	Олег Артеменко, директор по финансированию (7 495) 785-74 05 Константин Зайцев, вице-президент по торговым операциям (7 495) 785-74 08 Михаил Грачев, вице-президент по торговым операциям (7 495) 785-74 04 Сергей Осмачек, трейдер (7 495) 783 51 02 Игорь Панков, вице-президент по продажам (7 495) 786-48 92 Владислав Корзан, вице-президент по продажам (7 495) 783-51 03 Дэвид Мэтлок, директор по международным продажам (7 495) 974-25 15 доб. 7050 Татьяна Мерлич, старший менеджер по международным продажам (7 495) 786-48 97 Ольга Паркина, менеджер по продажам (7 495) 785-74 09
Аналитическая поддержка	Екатерина Леонова, старший аналитик по внутреннему долгу (7 495) 785-96 78 Михаил Авербах, аналитик по внешнедолговому рынку (7 495) 783-50 29 Денис Воднев, старший кредитный аналитик (7 495) 792-58 47 Екатерина Журавлева, кредитный аналитик (7 495) 974-2515 доб. 7121
Долговой рынок капитала	Александр Гуня, директор на долговом рынке капитала (7 495) 974-2515 доб. 6368/3437 Мария Широкова, вице-президент по продажам на долговом рынке капитала (7 495) 755-59 26 Наталья Юркова, Старший менеджер (7 495) 785-9671

© Альфа-Банк, 2010 г. Все права защищены. Генеральная лицензия ЦБ РФ № 1326 от 29.01.1998 г.

Настоящий отчет и содержащаяся в нем информация являются исключительной собственностью Альфа-Банка. Несанкционированное копирование, воспроизводство и распространение настоящего материала, частично или полностью, в отсутствие разрешения Альфа-Банка в письменной форме строго запрещено.

Данный материал предназначен ОАО «Альфа-Банк» (далее – «Альфа-Банк») для распространения в Российской Федерации. Он не предназначен для распространения среди частных инвесторов. Несмотря на то, что приведенная в данном материале информация получена из источников, которые, по мнению Альфа-Банка, являются надежными, Альфа-Банк, его руководящие и прочие сотрудники не делают заявлений и не дают заверений ни в прямой, ни в косвенной форме, относительно своей ответственности за точность, полноту такой информации и отсутствие в данном материале каких-либо важных сведений. Любая информация и любые суждения, приведенные в данном материале, могут быть изменены без предупреждения. Альфа-Банк не дает заверений и не заявляет, что упомянутые в данном материале ценные бумаги и/или суждения предназначены для всех его получателей. Данный материал и содержащиеся в нем сведения носят исключительно информативный характер и не могут рассматриваться ни как приглашение или побуждение сделать оферту, ни как просьба купить или продать ценные бумаги или другие финансовые инструменты, или осуществить какую-либо иную инвестиционную деятельность. Альфа-Банк и связанные с ним компании, руководящие сотрудники и прочие сотрудники всех этих структур, в т.ч. лица, участвующие в подготовке и издании данного материала, могут иметь отношения с маркет-мейкерами, а иногда и выступать в качестве таковых, а также в качестве консультантов, брокеров или представителей коммерческого или инвестиционного банка в отношении ценных бумаг, финансовых инструментов или компаний, упомянутых в данном материале, либо входить в органы управления таких компаний. Ценные бумаги с номиналом в иностранной валюте подвержены колебаниям валютного курса, которые могут привести к снижению их стоимости, цены или дохода от вложений в них. Кроме того, инвесторы, вкладывающие средства в ценные бумаги типа АДР, стоимость которых изменяется в зависимости от курса иностранных валют, принимают на себя валютный риск. Инвестиции в России и в российские ценные бумаги сопряжены со значительным риском, поэтому инвесторы, прежде чем вкладывать средства в такие бумаги, должны провести собственное исследование и изучить экономические и финансовые показатели самостоятельно. Инвесторы должны обсудить со своими финансовыми консультантами риски, связанные с таким приобретением. Альфа-Банк и их дочерние компании могут публиковать данный материал в других странах. Поскольку распространение данной публикации на территории других государств может быть ограничено законом, лица, в чьем распоряжении окажется данный материал, должны быть информированы о таких ограничениях и соблюдать их. Любые случаи несоблюдения указанных ограничений могут рассматриваться как нарушение закона о ценных бумагах и других соответствующих законов, действующих в той или иной стране. **Примечание, касающееся законодательства США о ценных бумагах:** Данная публикация распространяется в США компанией Alfa Capital Markets (USA) Inc. (далее «Alfa Capital»), являющейся дочерней компанией Альфа-групп, постольку, поскольку это разрешено законодательством США по ценным бумагам и другими соответствующими законами и положениями. В этой связи Alfa Capital несет ответственность за содержание данного исследования. Лица на территории США, получившие данную публикацию и желающие осуществить сделку с той или иной ценной бумагой или финансовым инструментом, анализируемым в ней, должны делать это только после уведомления об этом представителя Alfa Capital в США. Любые случаи несоблюдения данных ограничений могут рассматриваться как нарушение законодательства США о ценных бумагах.